



Kładka pieszo -rowerowa nad Wisłą w Warszawie
Dostawa i montaż pomalowanej konstrukcji stalowej

mostostal
kraków

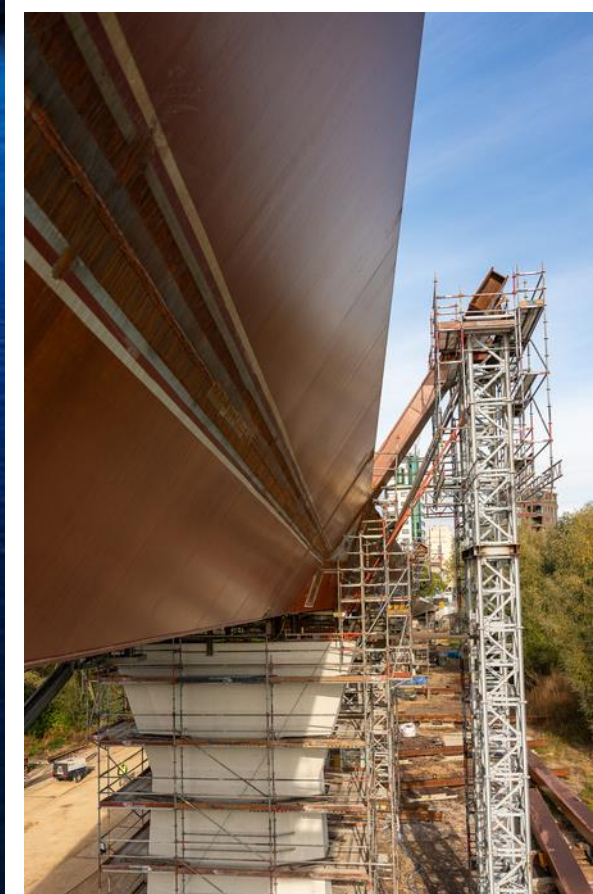
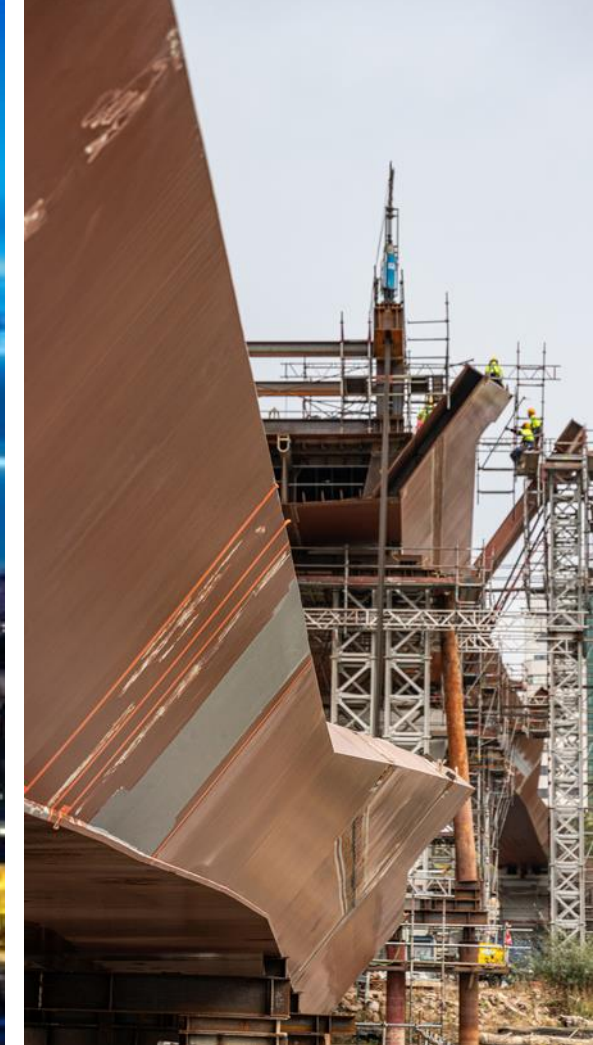
Opis przeprowadzonych robót

Most pieszo-rowerowy przez Wisłę połączył bulwary nad Wisłą z Pragą. Ma 452 metry długości, 7 podpór, 13 sekcji konstrukcji, każda o masie ok. 30 ton. Szerokość mostu w najwęższym miejscu 7 metrów – w najszerszym 13 metrów.

Na lewym brzegu, przed ostatnim filarem, przeprawa poszerza się i rozdziela na dwie rampy, które są przerzucone nad bulwarami na wysokości chodnika Wybrzeża Kościuszkowskiego.

Most został wykonany ze stali pokrytej farbą w kolorze kortenu, który zniesie wyższy poziom wilgotności, charakterystyczny dla obszarów nadrzecznych. Nawierzchnia mostu jest wyłożona warstwą żywicy MMA (metakrylowej) w kolorze jasnoszarym. Szerokość konstrukcji wygiętej na kształt błyskawicy jest zmienna i w najwęższym punkcie wynosi 6,9 m, a nad nurtem rzeki rozszerza się do 16,3 m.

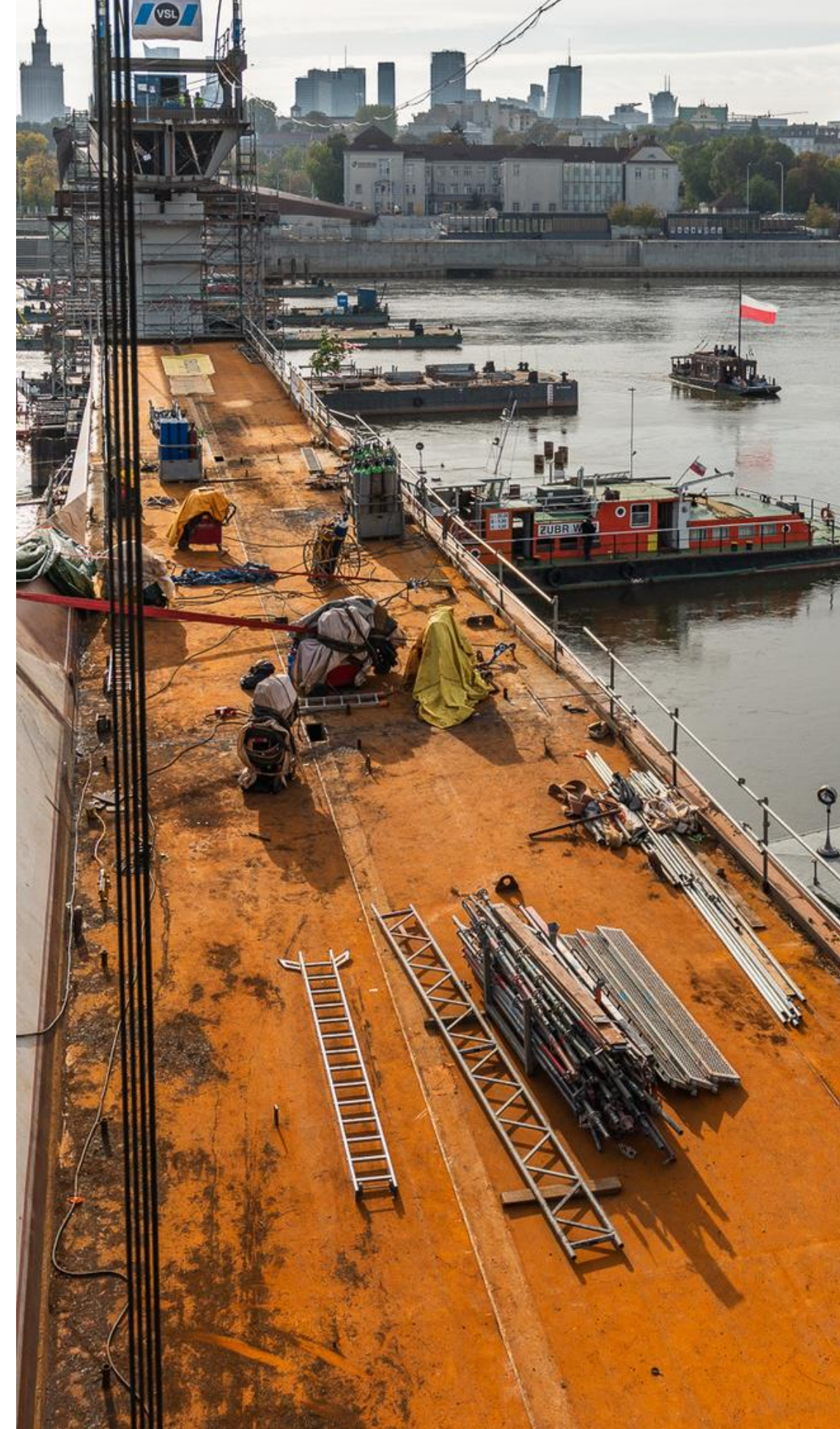
W miejscu zagięć przeprawa jest znacznie szersza, aby piesi i rowerzyści mogli zejść na bok i bezpiecznie podziwiać widoki z dwóch stref wypoczynkowych, które zostaną wyposażone w drewniane siedziska.

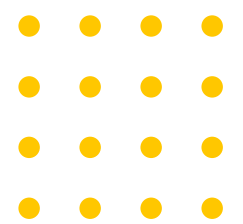


Przedmiot zadania wykonywany przez Mostostal Kraków S.A.

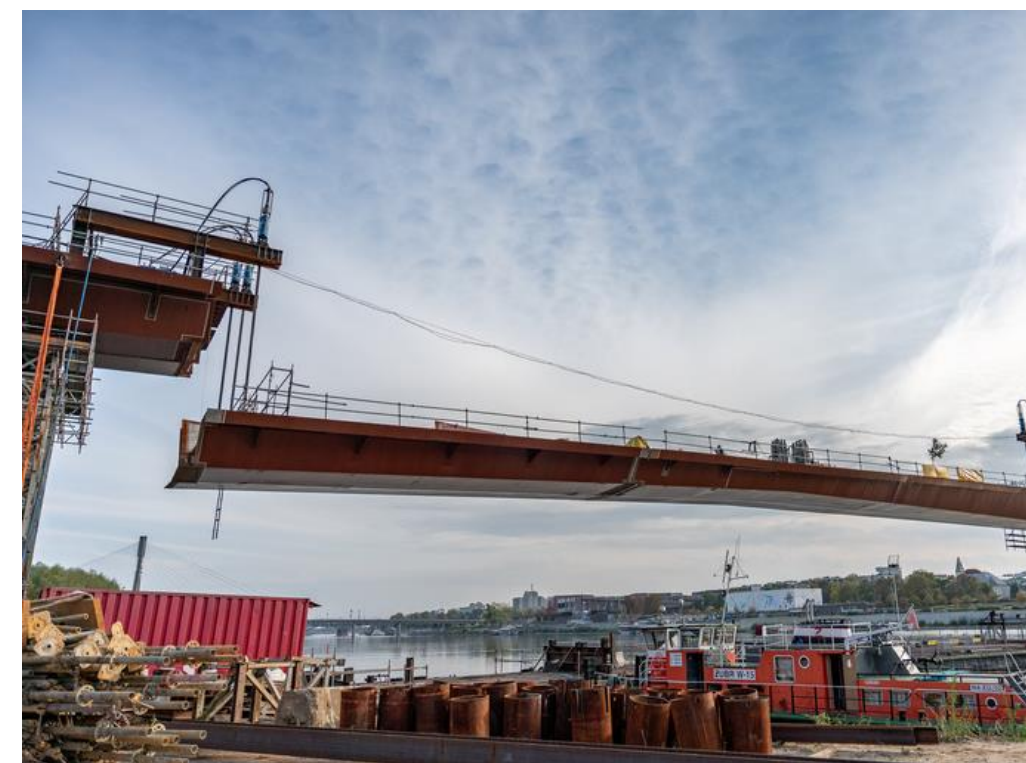
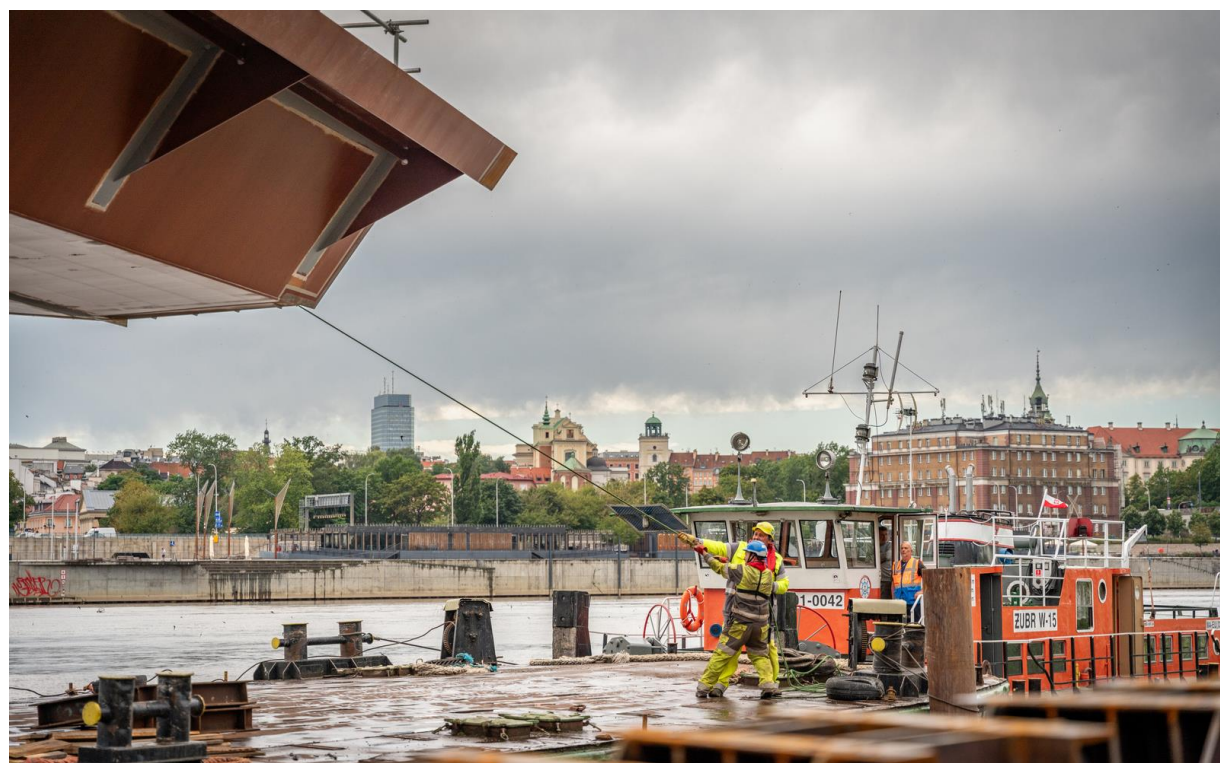
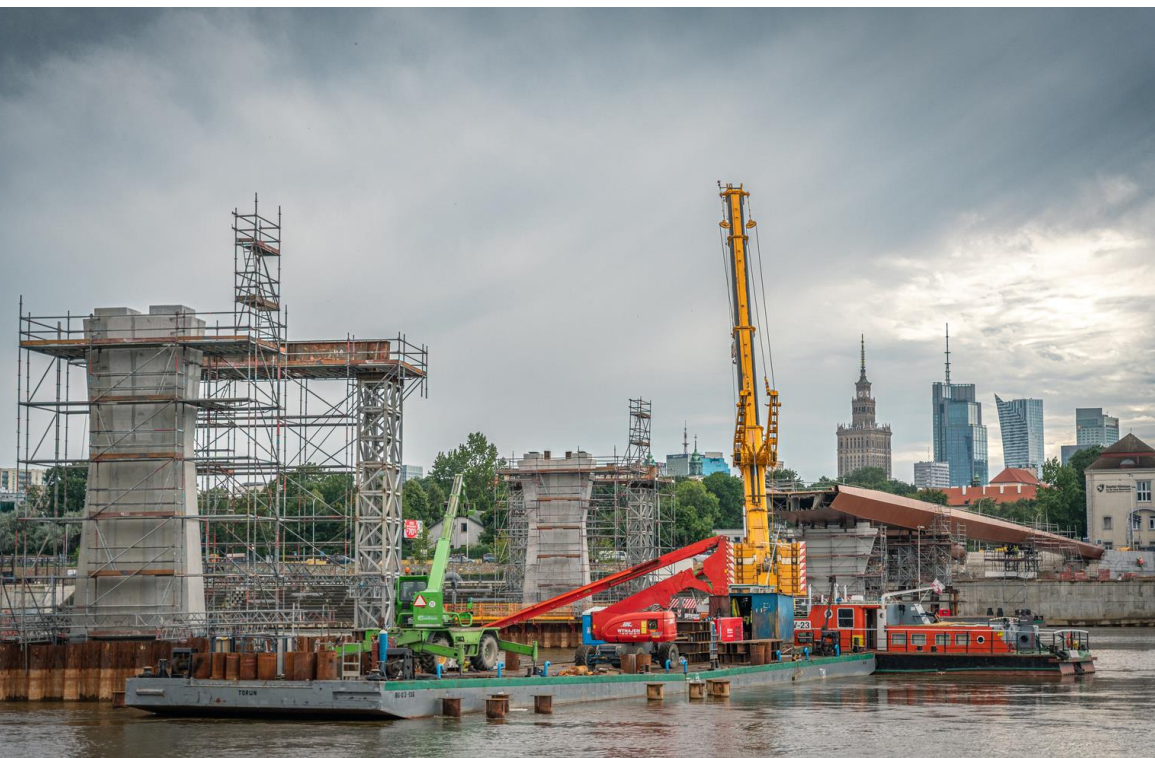
- Dostawa i montaż konstrukcji stalowej kładki pieszo – rowerowej
- Wykonanie projektu warsztatowego konstrukcji stalowej
- Zabezpieczenie antykorozyjne konstrukcji stalowej
- Zewnętrzne powłoki malarskie imitujące efekt stali cortenowskiej

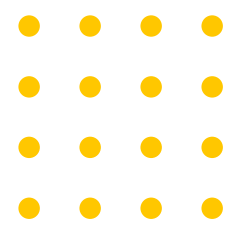
Całkowity ciężar konstrukcji: około 2615ton w tym około 2510 ton konstrukcji wykonanej ze stali S355 oraz około 105 ton wykonanej ze stali typu DUPLEX (koryto odwodnieniowe).



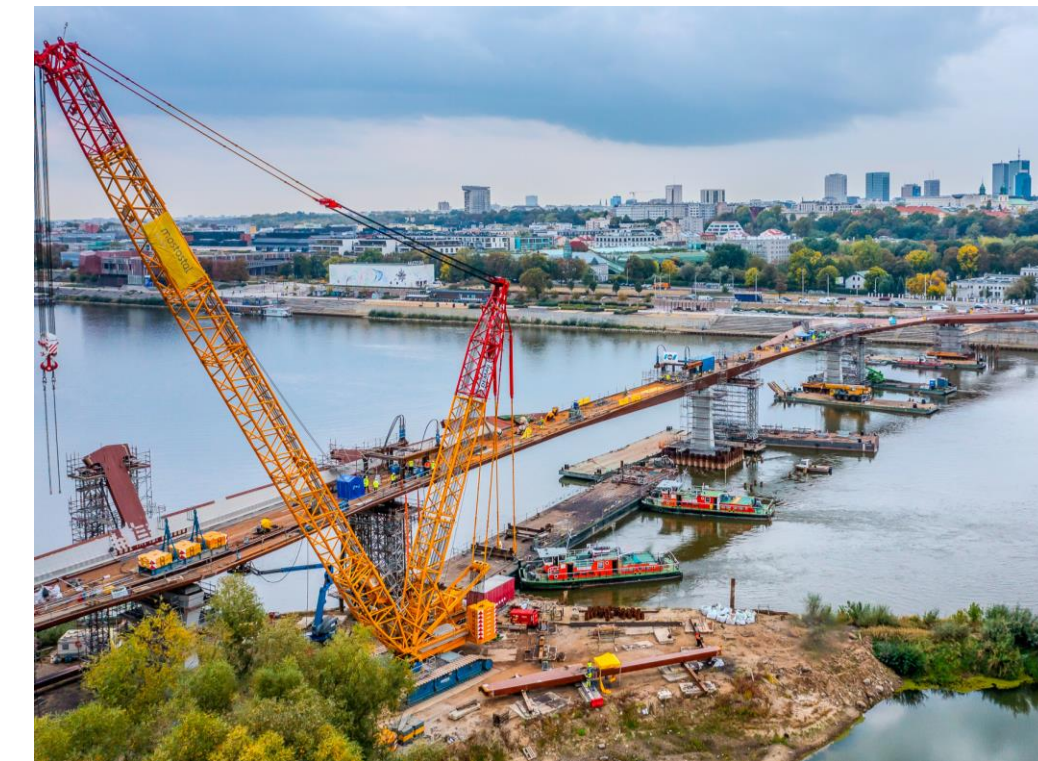


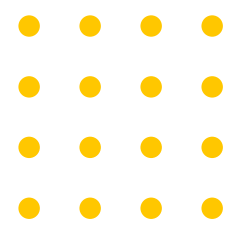
Zdjęcia z realizacji



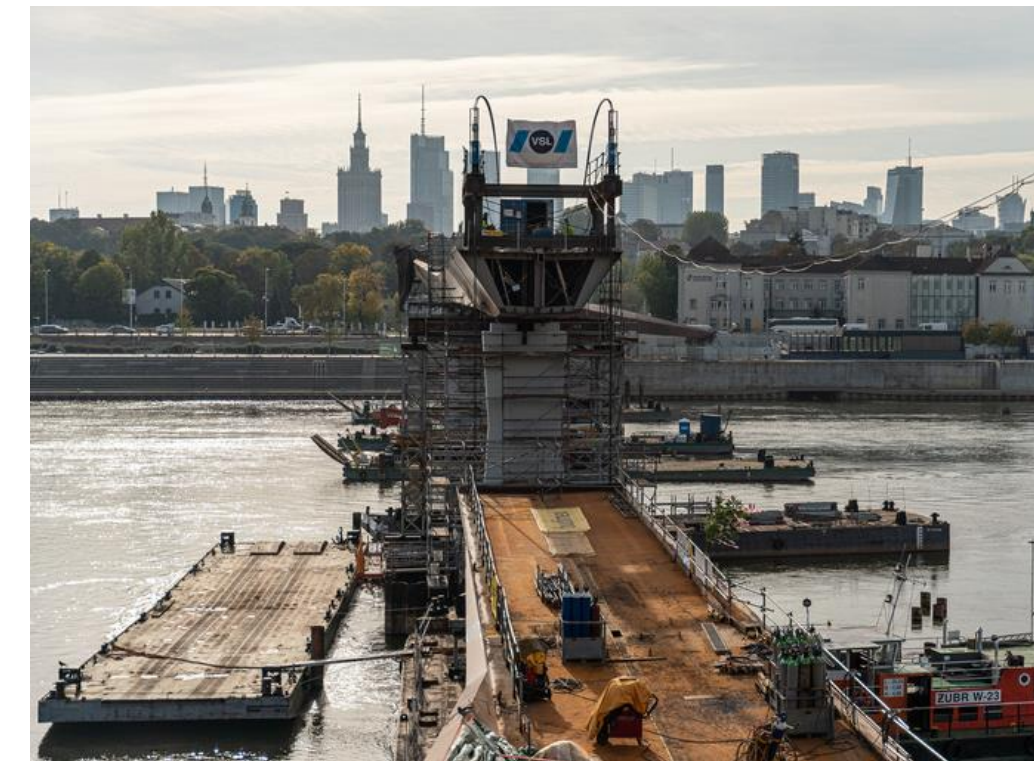


Zdjęcia z realizacji

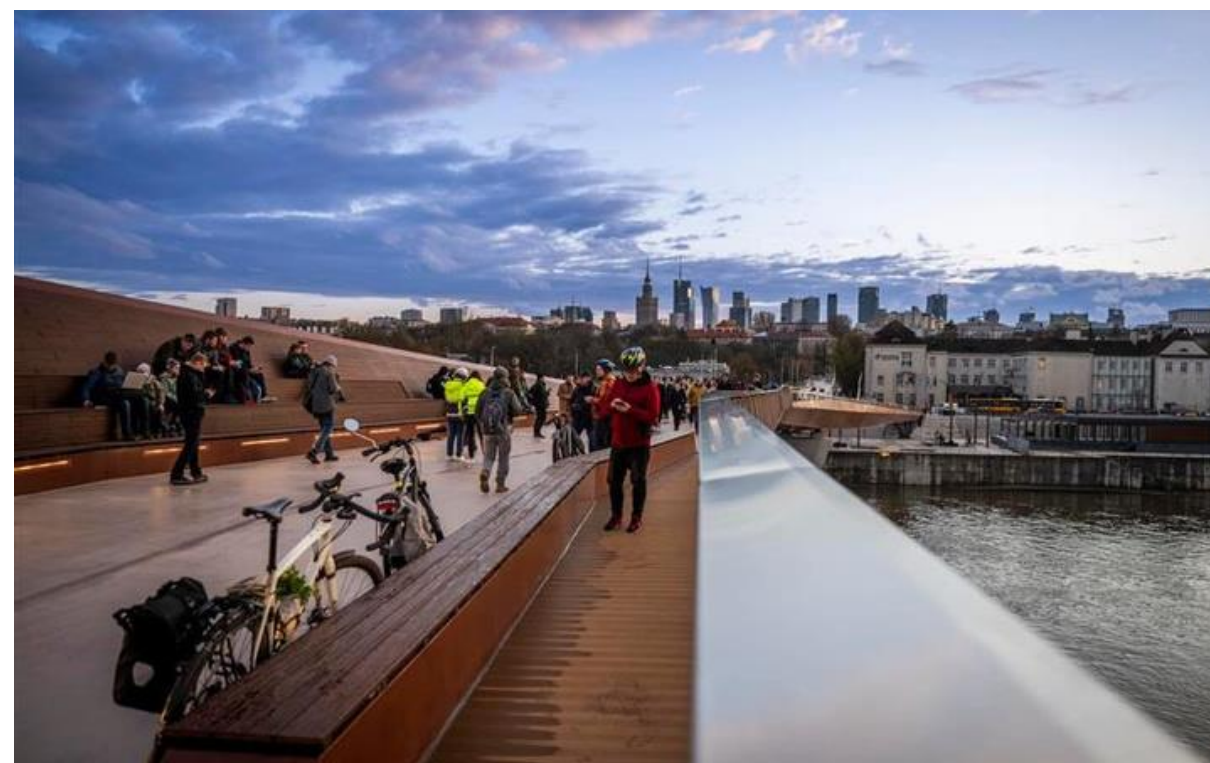
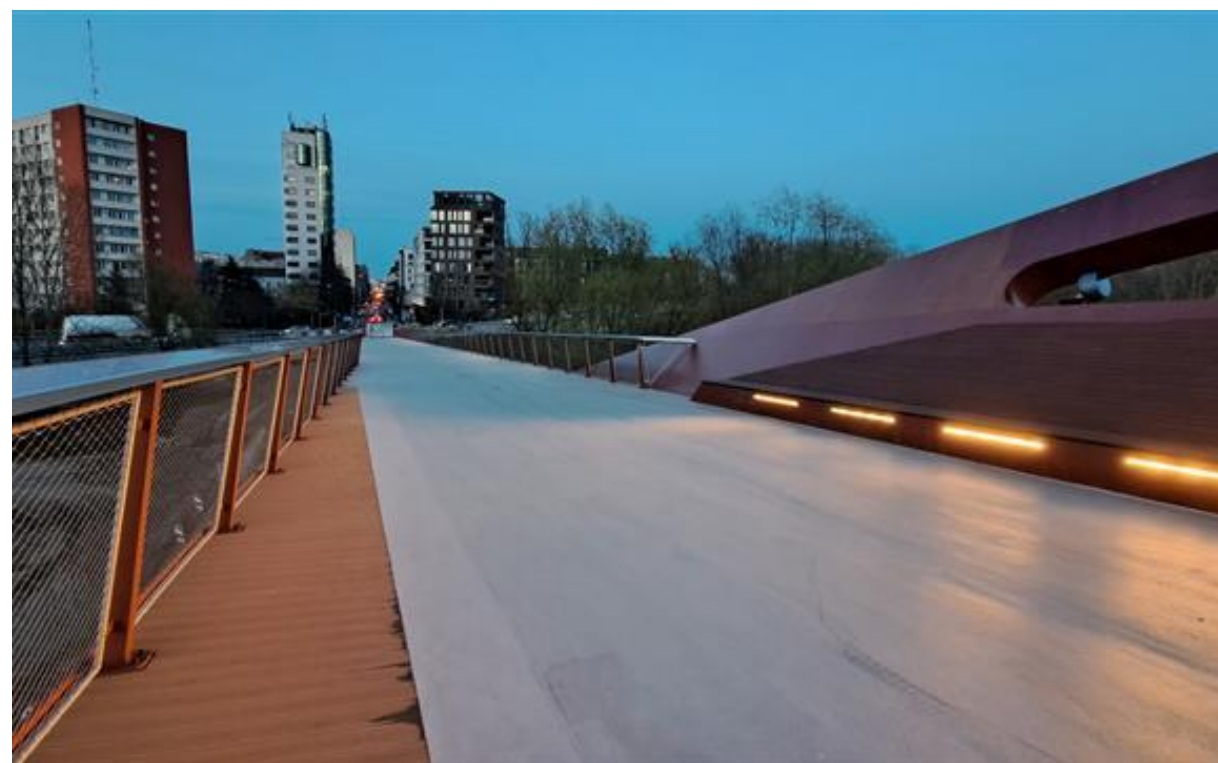
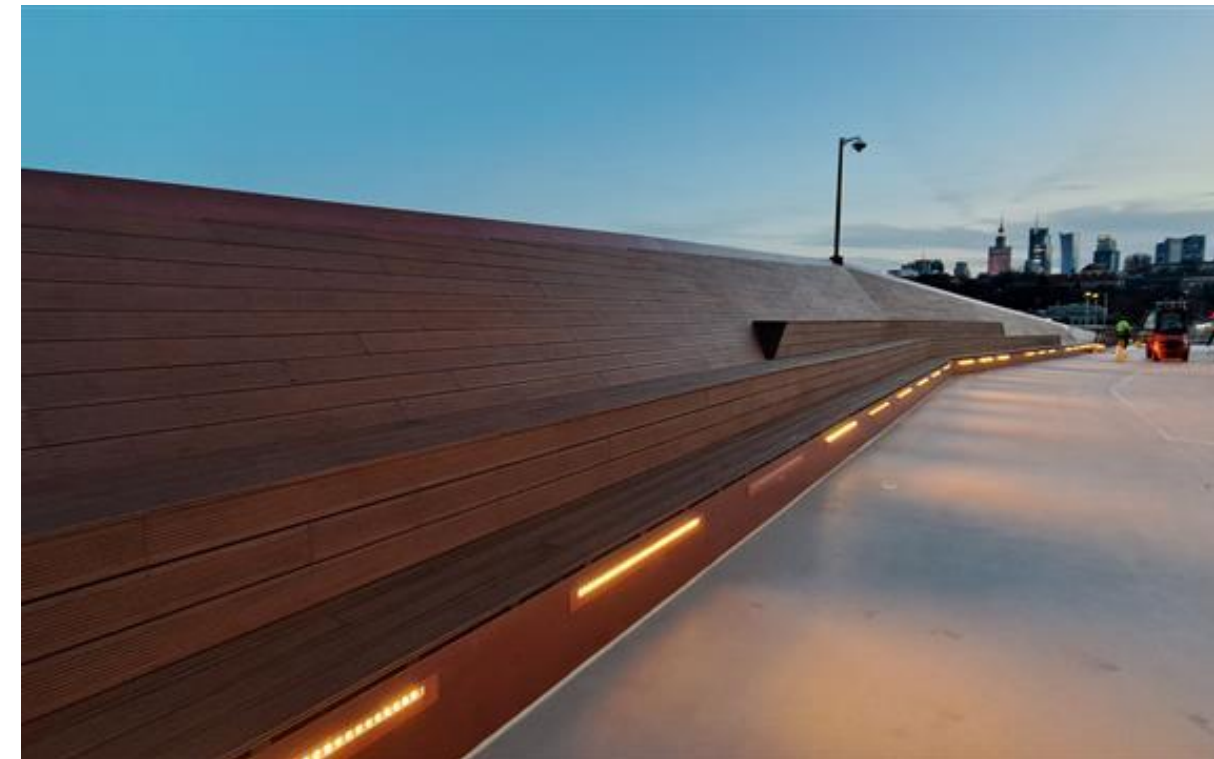
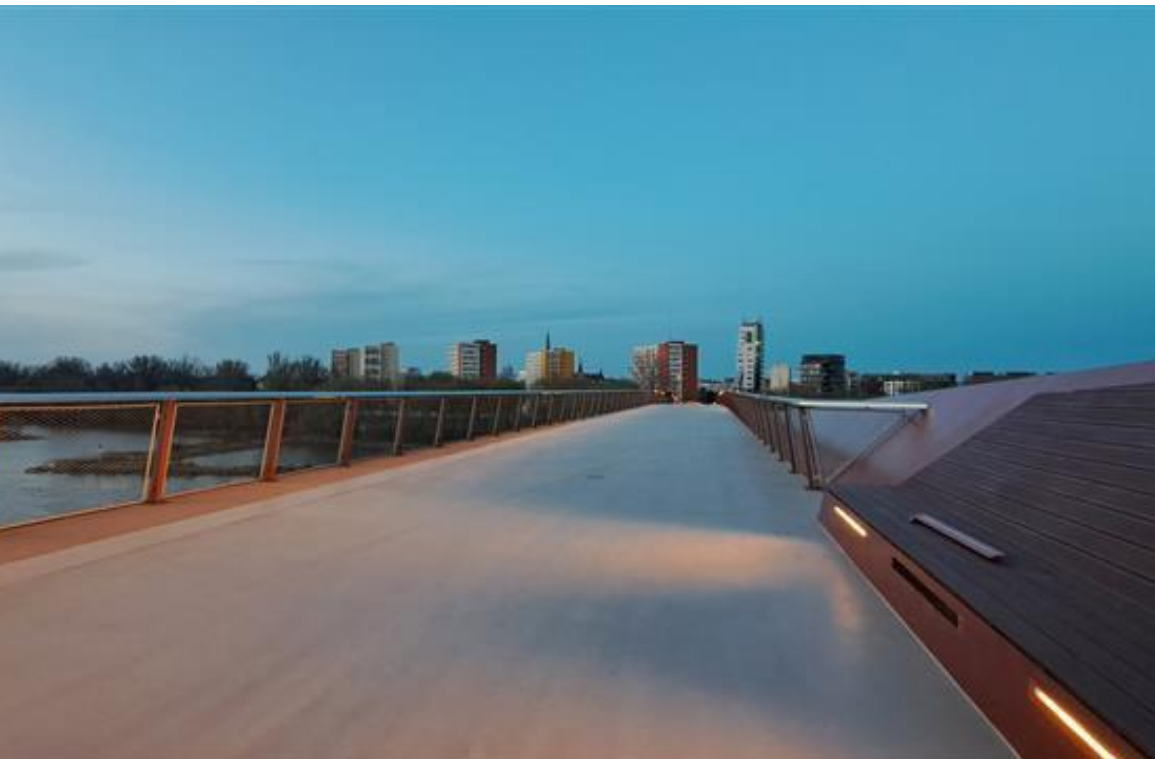




Zdjęcia z realizacji



Zdjęcia z realizacji





mostostal

kraków

ul. Wielicka 20,
30-552 Kraków



www.mostostal.com.pl



www.linkedin.com/company/mostostal-kraków-s-a-

